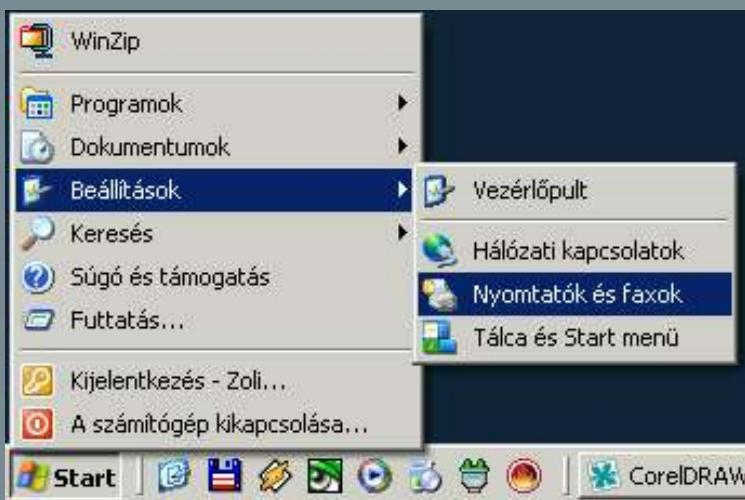


Nyomtató hozzáadása segítség

1.

START => Beállítások => Nyomtatók és faxok



Xp-s kinézetben:

START => Beállítások => Vezérlőpult



Majd a kattintás után az ikonok között meg kell keresni a "Nyomtatók és faxok" felíratú ikont.

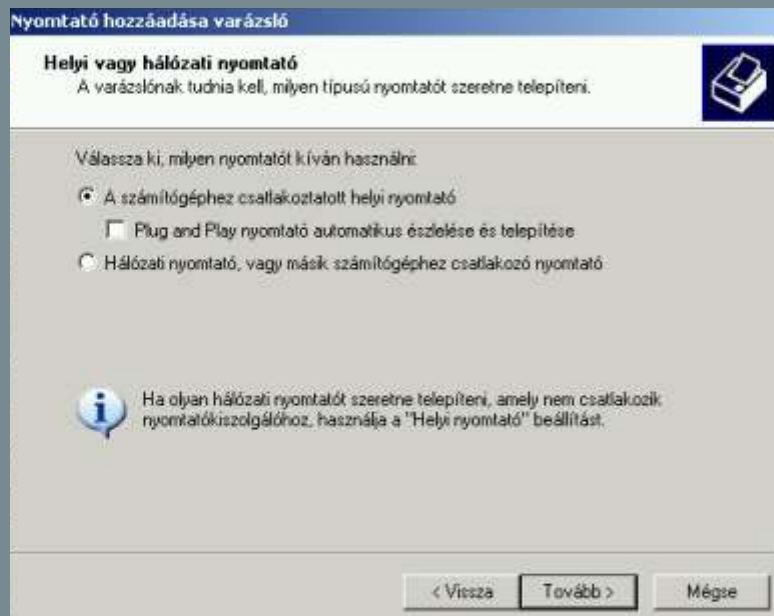
(Amennyiben nem látszik úgy az ablak jobb oldalán kattintsunk a: "Váltás klasszikus nézetre" szövegre)

2.

Kattintsunk "Nyomtató hozzáadása" szövegre



Nyomjuk meg a "Tovább" gombot.

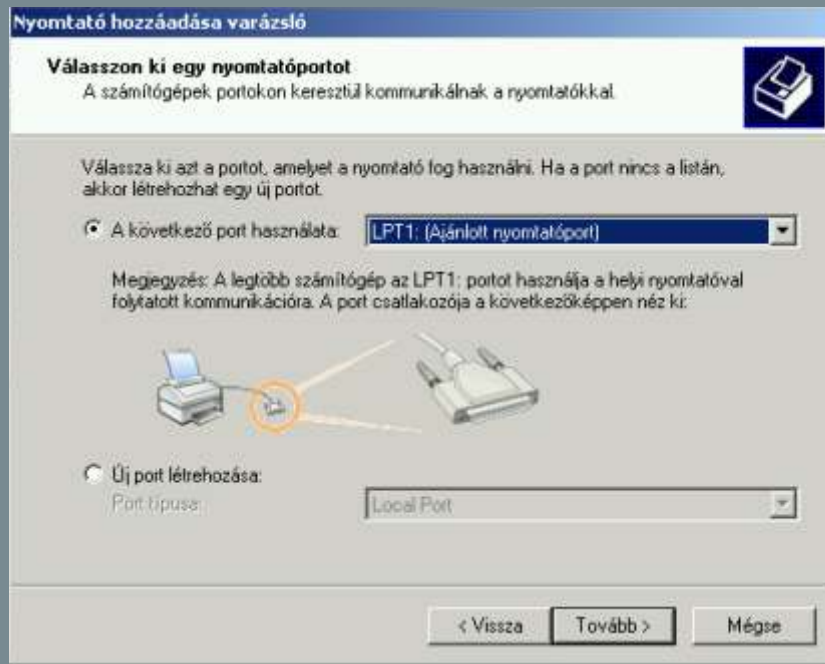


Itt választjuk a fenti képen látható opciót.

Majd "Tovább" gomb megnyomásával menjünk a következő párbeszédablakra

3.

Alkalmazzuk a lenti képen látható beállításokat.



Nyomjuk meg a "Tovább" gombot



Itt válasszuk ki az alábbiakat:

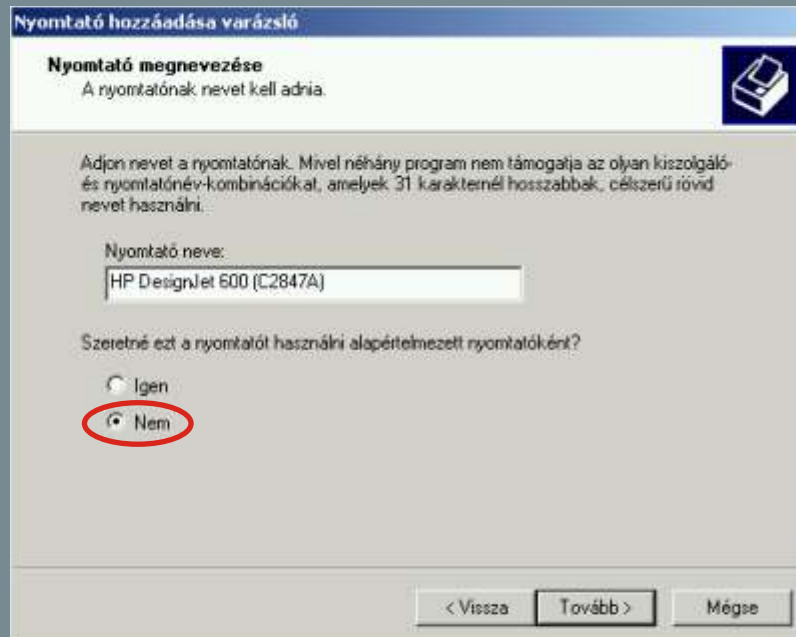
Gyártó: HP

Nyomtató: Designes Jet 600

Majd nyomjunk "Tovább"-ot.

4.

A lenti képen látható beállításokat alkalmazzuk.
Majd kattintsunk a "Tovább" gombra



Nyomjuk meg a "Tovább" gombot.



Itt válaszunk, hogy "NEM".

Majd "Tovább" gomb megnyomásával menjünk a következő párbeszédablakra

És ott nyomjuk meg a "Befejez" gombot.

Ezzel el is készültünk.

Most már ki tudjuk választani az adott programban a HP DesignJet 600 nyomtatót és küldhetjük rá a Plottfájlt.