

Plottfájl készítés AutoCAD (2005) szoftverrel

1.

Általános irányelvek:

Több A4, A3 rajznál: Ha lehetséges a tekercsbeállításoknál használt tekercs teljes szélességét töltsük ki a rajzokkal. A nyomtatás után majd szétvágjuk különálló rajzokra.

Ha lehetséges mindig használjuk ki a 91,4cm-es tekercs teljes szélességét.

A rajz "hosszúsága" max 3m lehet. 3m-nél hosszab rajz esetén kérjük két lépésben lementeni.

Felhasználható tekercs szélességek:

(91,4cm, 59,4cm tekercseket használunk általában.

De rendelkezünk még: 42,0cm, 29,7cm, tekercsekkel is)



Nyissuk meg a rajzot, majd kattintsunk a **FÁJL => Nyomtatás..** menüpontra

2. Utána következő ablakot látjuk:

Válasszuk ki az előzőleg feltelepített (lásd nyomtató hozzáadása segítség), HP Designes Jet 600 nyomtatót.

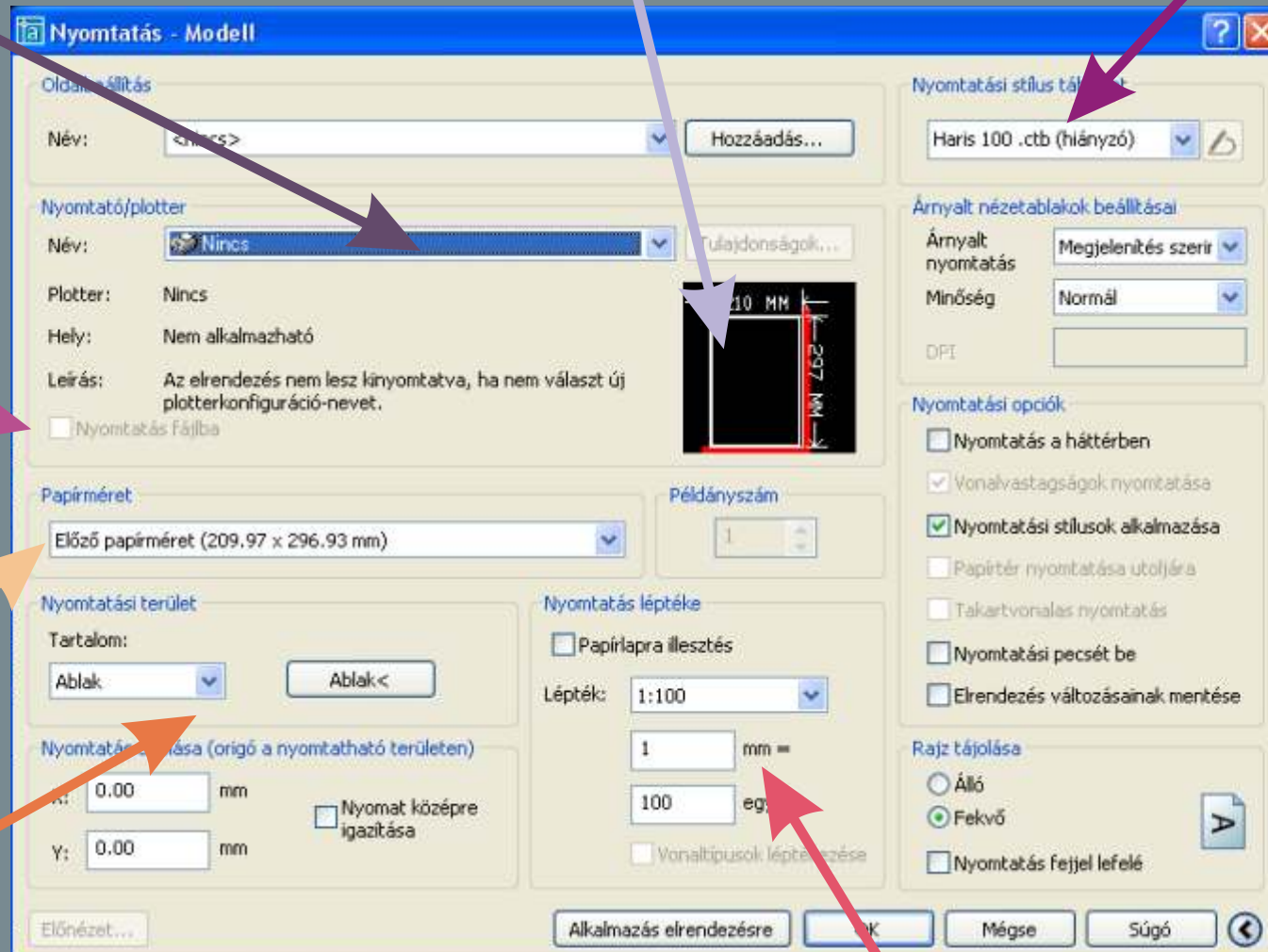
Itt láthatjuk, hogy a beállításainkkal hogy fog elhelyezkedni a lapon a rajz.

Válasszuk a "monochrome" beállítást

Pipáljuk be a "nyomtatás fájlba" opciót

Állítsuk be a lapméretet

Válasszuk az "Ablak" opciót, majd kattintsunk az **ABLAK** gombra. Ezután a modellen válasszuk ki a nyomtatandó területet.

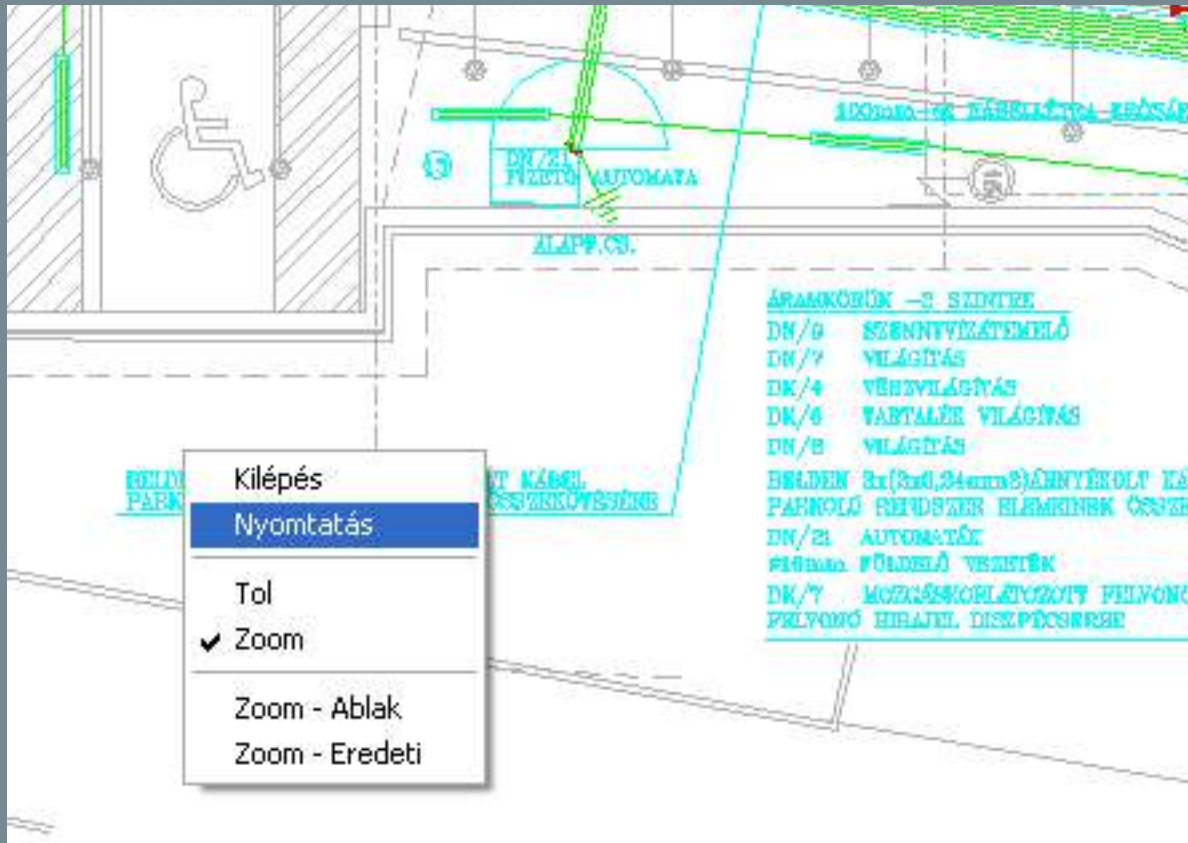


Állítsuk be az általunk kívánt méretarányt.

3.

Ezután kattintsunk az **Előnézet** gombra, és ekkor a következő ablakot kapjuk

Itt még ellenőrizhetjük a beállításainkat. Ha megfelelőek akkor kattintsunk a jobb **egérgombbal**. És válasszuk a **Nyomtatás** parancsot.



Mentsük le a plottfájlt az általunk megadott helyre.